

My 3years Story

ここで学び、自分色に描く未来

2024年度  
入学生  
全国募集



2022年度  
介護福祉士国家試験合格  
進路達成率(進学・就職) **100%**



HOKKAIDO OKETO HIGH SCHOOL

道立高校で唯一の福祉科設置校

 北海道置戸高等学校

オープンキャンパス

2023年 **9月16日(土)**

置戸高校  
にて  
開催!

実際に“見て! 聞いて! 知って!”ください。

置戸高校 オンライン  
オープンスクール(O<sup>3</sup>S)

Zoom 開催

日程・内容などは置戸高校ホームページに随時掲載いたします。

SCHOOL GUIDE 2023

## 置戸町で学ぶ。

北海道オホーツク地方置戸町の緑豊かな環境  
あたたかなまちの人々との関わり、  
教科書で学ぶだけではない『教材』が、ここにはあります。

TEAM ALL OKETO で置高生の成長をサポートしています。

置戸高校は72年の歴史を刻んできました。

2021年に70周年を迎え、『福祉を通じ、担い手を育てる』教育へと新たな一歩を踏み出しました。

日本の高齢者人口は急速に増え続け、2025年には国民の10人に3人が65歳以上、  
2055年には国民の4人に1人が75歳以上という高齢化が進むことが見込まれています。  
福祉サービスへの期待はますます増大し、より質の高い福祉従事者の育成や  
福祉マインドを持つ人材が求められています。

本校は『自ら考え、自ら律し、自らを創る』人間を目指し  
明朗活発で心豊かな生徒の育成に努めています。



1





## 将来への可能性を目指して。

3年生からは2つのコース制を導入し、福祉マインドを基盤にしなが  
ら介護のみならず、さまざまな分野へ進学や就職への道を拓いていくことができます。



介護福祉士のプロを  
目指している方

### プロフェッショナルコース

介護福祉士国家試験  
〈受験資格〉取得



福祉の知識を蓄え  
様々な分野への進学・就職を  
目指している方

### ダイバーシティコース

介護職員初任者研修  
〈旧ホームヘルパー2級〉修了可能

本校は、全国唯一の福祉科単置校であり創立72年の長い歴史があります。また、平成22年からは、介護福祉士の国家資格取得を教育の中心に据えて教職員が一丸となって熱心に指導をしております。その結果は、国家試験合格率が3年連続100%であり、過去10年間の平均も、全国の69.8%に対し本校は98.1%という高い成果を上げております。このような結果を残すことができるのも、置戸町から多くのご支援を受け充実した教育環境の下で教育を行うことができているからだと思っております。

また、少人数の良さを生かして就職指導はもちろんのこと、生徒の希望に沿いながらの進学指導も充実しており、例年100%の進路実績を残しております。これからの時代は高齢化社会の進行が進み、介護に携わる人材が強く求められるようになってきます。そのために、本校の果たすべき役割は非常に大きいものになります。本校では、福祉教育だけではなく、豊かな心を育むことにも力を注いでいます。これからの社会にとって有益な人材の育成を図るといふ私たちの思いを受け止め、一人でも多くの生徒が本校の門をたたいてくれることを期待しています。







介護福祉士  
国家資格  
合格率

進路達成率

100%

※令和4年度実績

選択コース-02

## ダイバーシティコース

### さまざまな分野への進学・就職を目指します!

福祉の知識や技術を身につけながら、さまざまな分野への飛躍を目指し、多様性・国際性を養うコース。福祉科として充実した校内環境と、置戸町の雄大な自然環境を活用して学習します。



#### 生涯スポーツ

日本最大級を誇る置戸町のパークゴルフ場でパークゴルフをしたり、ボッチャなどのパラスポーツ、ニュースポーツを実践的に学習します。

#### 環境科学

地域の方々との農作業や常呂川の生態系調査などを通して身近な環境について理解を深めます。

#### 生活と福祉

福祉の専門科目で学んだ知識や技術を基に、地域の高齢者と接する機会を通して、家族や地域の人々の豊かな生活の実現を目指すとともに、地域福祉の今後の展開について考察を深めます。

#### 総合英語 I

ALT (外国語指導助手) による授業を通して、英語による聞くこと、読むこと、話すこと(やり取り、発表)、書くことの言語活動を福祉科目とも関連付けながらコミュニケーション能力を身に付けます。

資格取得

#### プロフェSSIONALコース

介護福祉士 (国家試験受験資格取得)

#### ダイバーシティコース

介護職員初任者研修 (旧ホームヘルパー2級)

〈参加講習〉 救急救命講習 I  
認知症サポーター養成講座

情報処理検定、英語検定、漢字検定なども受験可能です。





# 進路達成 昨年も 100%



当校では、高校卒業と同時に  
介護福祉士国家試験の受験資格を得ることができ、  
卒業生が各地で福祉の現場に就職しています。

## 進学率も高く、卒業後の選択肢が広がる

知識や技術を深めようと進学の道へ進む卒業生もいます。  
自分の歩みたい道へ、教員がしっかりサポートします。

就職  
しました

### 信頼される介護福祉士に なりたいです



私は、高校3年生の時に、今働いている施設で介護実習をして、介護福祉士になることを決意しました。働いてみて大変なことも多いですが、置戸高校で学んだことを思い出しながら仕事をしています。利用者様やそのご家族に信頼される介護福祉士になれるよう努力していきたいです。

社会福祉法人 北海道友愛福祉会  
静苑ホーム (江別市)  
令和5年3月卒業  
木下 扇 さん

就職  
しました

### 学んだ経験を自信にして これからも頑張ります



就職して数ヶ月が経ちました。介護士として、利用者様と関わることの楽しさが少しずつわかってきたような気がします。今は、「早番」や「遅番」など様々な勤務形態にも挑戦しています。置戸高校で学んだ経験を自信にしてこれからも頑張っていきたいです。

社会福祉法人めぐみ会  
特別養護老人ホーム北寿園 (北見市)  
令和5年3月卒業  
小林 未幸 さん

進学  
しました

### 置戸高校で学んだ介護の 知識や技術が役に立っています



私は、現在、作業療法士になることを夢見て大学に通っています。今は、置戸高校で学んだ介護の知識や技術がとても役立っています。また、クラス一丸となって取り組んだ経験が今後生かされるのではないかと感じています。将来は、チームワークを大切にしたい作業療法士になりたいです。

北海道千歳リハビリテーション大学  
(千歳市)  
令和5年3月卒業  
小田部 賢太 さん

進学  
しました

### 大学で勉強していく内に 新しい目標が生まれました



私は、現在、充実した大学生活を送っています。大学に入学する前は、社会福祉士を目指したいと考えていましたが、大学で勉強していく内に福祉科の教員も目指してみたいと考えるようになりました。また、もともと障害者スポーツにも興味があったので、指導員などの資格なども取得していきたいと考えています。

北海道医療大学 (当別町)  
令和5年3月卒業  
井関 蓮 さん

#### 過去2年分の卒業生の進路状況

- 就職 / ■ 置戸町  
(福) 置戸町社会福祉協議会  
■ 北見市  
(福) 特別養護老人ホーム北寿園  
(福) 北海道仕愛会特別養護老人ホーム光の苑  
(有) 介護サービス訪問介護連  
(福) きたの愛光会特別養護老人ホームこもれびの里  
■ 遠軽町  
(福) 特別養護老人ホーム花の苑

- 清里町  
(福) 清里社会福祉協議会特別養護老人ホーム清楽園  
■ 帯広市  
(福) 特別養護老人ホーム愛仁園  
■ 江別市  
(福) 北海道友愛福祉会静苑ホーム  
■ 札幌市  
(社) 徳州会介護老人保健施設徳州苑なえぼ

- 進学 / ■ 大学  
日本赤十字北海道看護大学  
北海道医療大学  
北海道千歳リハビリテーション大学  
■ 専門学校  
札幌こども専門学校  
北海道中央調理技術専門学校

# 高校生活

School Life

## 置校生の二日



- 登校
- 1 朝学習・ホームルーム
- 授業
- 昼休み
- 授業
- ホームルーム・清掃
- 部活動・生徒会活動
- 下校



学年に関係なく、仲が良いのは  
少数校だからこそ。  
皆で、将来に向かって学んでいます。



オケクラフトの食器でおいしい給食!



スポーツやボランティア活動、生徒会など、  
様々な活動を学年の垣根を越えて積極的に行っています。



1 介護実習室



2 特殊入浴実習室



3 入浴実習室



4 調理教室



5 コンピューター室



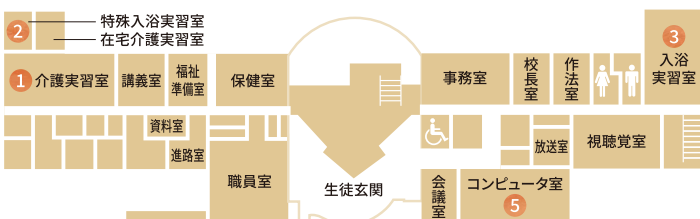
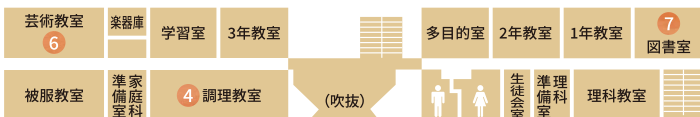
6 芸術教室



7 図書室



8 体育館





置高ってどんな学校？  
なぜ置高を選んだの？  
などなど  
あんなコトこんなコトを  
センパイ達に聞いて  
みました！  
ぜひ参考にしてみて  
くださいね！



高橋 大輝先生  
(生徒会担当)

有金 将弥さん  
(生徒会長/3年)  
更別村立更別中央中学校

## Q 出身と寮生活(通学生はバス通学等)について

先生> みなさんの出身地はどこですか？また、寮生活ですか？それとも通学ですか？

有金さん> 更別村出身です。寮生活をしています。寮は共同生活の場であるため人間関係に気を使うこともありますがみんな優しいため気楽に楽しく過ごすことができています。

小形さん> 北見市出身です。通学生なのでバスの中で勉強することができて有意義な時間だなと感じます。

戸塚さん> 札幌市出身です。初めての寮生活のため、寮のルールなど覚えきれぬ不安でした。しかし、先輩たちが分かりやすく教えてくれたので1人で物事をこなす事ができるようになりました。

川村さん> 札幌市出身です。親元を離れることに不安がありましたが、先輩方のおかげで楽しく寮生活をしています。



### 令和5年度 在校生出身地 ( )は人数

1 年 生	男	3名	北見市(4) 札幌市(1) 置戸町(1) 帯広市(1)
	女	8名	北広島市(2) 登別市(1) えりも町(1)
	合計	11名	
2 年 生	男	6名	北見市(3) 札幌市(3) 訓子府町(1) 斜里町(1)
	女	8名	湧別町(1) 雄武町(1) 釧路市(1) 千歳市(1)
	合計	14名	美唄市(1) 上富良野町(1)
3 年 生	男	2名	北見市(2) 札幌市(1) 遠軽町(1) 美幌町(1)
	女	8名	斜里町(1) 紋別市(1) 本別町(1) 恵庭市(1)
	合計	10名	更別村(1)

### 令和5年度 通学生・寮生の割合 ( )は人数

通学生 (5名)      寮生 (30名)

## Q 置戸高校を選んだ理由

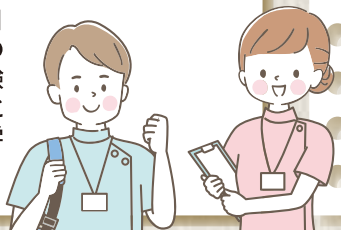
先生> みなさんが置戸高校を選んだ理由を聞かせてもらえますか？

有金さん> 福祉科ということで介護福祉士の国家資格を取るために来ました。

小形さん> 幼い頃から介護福祉士を目指していて、短いルートで就職までたどり着けるため、置戸高校を選びました。

川村さん> 介護福祉士の資格が取れるからです。

戸塚さん> 私は介護福祉士を目指しています。道立の高校で唯一、国家試験の受験資格が得ることができると知り、入学しようと思いました。



## Q 休みの日の過ごし方

先生> みなさん、休みの日は何をして過ごしていますか？

有金さん> 休みの日は友達と遊んだり福祉についての勉強をしたりしています。

小形さん> 解説の期間であれば、解説をやっていたり、友達と遊んだりしています。

戸塚さん> スポーツセンターに行き勉強や運動をしています。

川村さん> 午前中はゆっくりしており、午後は料理を作ったり、買い物に行ったりしています。夜は前の日の勉強内容の復習をしたり、課題に取り組んでいます。







小形 るうかさん  
(生徒会副会長/3年)  
北見市立東陵中学校

戸塚 楓佳さん  
(生徒会書記/2年)  
札幌市立厚別南中学校

川村 優弥さん  
(生徒会会計/2年)  
札幌市立宮の丘中学校

## Q 学校行事について

先生> 学校行事で何が思い出に残っていますか？

有金さん> 学校祭です。全校生徒全員で取り組むことができたので今までにない程に楽しい行事になりました。

小形さん> 体育大会です。全校生徒数は少ないですが、クラスが一丸となって力を出せたことが思い出です。



川村さん> 体育大会が思い出に残っています。去年が初めての体育大会で1位にはなれませんでした。クラスのみんなが一つになることができ、体育大会終了後も授業面などでも協力し合うことができました。

戸塚さん> 学校祭です。少人数といった中でもみんなで協力し楽しい学校祭にできたのが1番の思い出です。

## Q 寮生活と学校・部活の両立について



先生> 寮生活をしながら学校・部活の両立は大変ではないですか？

有金さん> 両立は正直難しいですが、先生方の手厚いサポートや心強い仲間がいるので乗り越えることができています。



小形さん> 学年が上がるにつれ、やるべきことが増えて部活する間も惜しいなどと思いますが、部活も楽しいので両立できていると思います。

川村さん> 学校生活が忙しい時でも、寮に帰ると集中する環境が整っているため両立ができています。

戸塚さん> 学校が終わり、放課後の決まった時間で部活をしているので大変というより楽しさがあります。部活は土日に活動が入っていないため、勉強を週末にできる機会があるので助かります。

## もっと知りたい方へ

置高生の日常を配信!!



フォローしてね!!



北海道置戸高等学校  
博愛寮  
Hakuairyo

# 安心と安全で 学生生活を完全サポート



男子棟



女子棟



『博愛寮』では、福祉の道を志し、全道各地から集まったたくさんの仲間と協力し合いながら、3年間楽しく共同生活を送ることができます。周辺には、図書館・ファミリースポーツセンターなど教育関連施設や、病院・歯科医院・商店街・コンビニエンスストアもあり、生活しやすい環境です。

誕生日会もあるよ



美味しいご飯が楽しみ!



貸し出しタブレットのみ使用できるWi-Fi完備

## 年間行事

現在、全校生徒の8割以上が博愛寮で生活しています。博愛寮の特長は、なんといってもアットホームなところだと思います。学年の垣根を越えた交流や寮担当の先生方もすぐに打ち解けられる環境が素晴らしいところだと感じています。

博愛寮 舎監  
大森 涼太 先生



4月 入寮式・歓迎会

6月 部屋替え・避難訓練・前期誕生日会

7月 大掃除

9月 寮防犯訓練

11月 部屋替え・寮役員選挙

12月 避難訓練・後期誕生日会・大掃除・クリスマス会

2月 お別れ会

3月 大掃除・部屋替え



# 置戸町の支援制度

生徒の皆さまが安心して充実した高校生活を送ることができるように、さまざまな支援を行っております。

お問合せ 置戸町教育委員会 学校教育課 TEL 0157-52-3316

※各表は、1年時に必要な経費

## 1 入学時支援

約 **10** 万円相当支給

- 制服購入費【限度額50,000円】
- 準教科書【40,000円】
- 実習着(カスタム・オーダー)【11,000円分】

■入学時に必要な経費(令和4年度実績を参考)

	入学金	入学諸納金 ※1	その他諸経費					合計	入学時支援	保護者負担額
			教科書・副教材	準教科書	学校制服	体操着・靴等	実習着			
通学生	5,650円	20,500円	9,042円	39,441円	60,170円 ※3	18,550円	10,820円	164,173円	100,261円	63,912円
入学生		70,500円 ※2								

※1 / 入学時諸納金～PTA入会金・スポーツ振興センター掛金・学級写真等 ※2 / 寮費入会金50,000円は退寮時に返金  
※3 / 学校制服(標準体型・税込価格)～60,170円は、男子:61,380円・女子:58,960円の平均値

## 2 3年間を通じた支援

寮費 入学生へ  
月額**12,000円**を補助  
※支援額12,000円×12か月×3年=432,000円

バス通学費 北見市から通学の場合  
**定期運賃の3分の2**を補助  
(訓子府町・陸別町からは2分の1を補助)  
※北見駅ターミナル⇄置戸学友橋の場合  
支援額22,500円×10か月×3年=675,000円

■入寮し給食を希望した場合の年間を通して必要な経費(令和4年度実績を参考)

全生徒			寮生		給食費	合計	寮費年間支援額 ※5	保護者負担額
PTA会費	文化体育後援会費	生徒会費	寮費	寄宿舎使用料				
15,000円	12,000円	10,800円	565,200円	32,160円	46,155円 ※4	681,315円	144,000円 ※5	537,315円 ②

※4 / 1食255円・牛乳なし(令和4年度1年生喫食数→181日) ※5 / 町の寮費補助144,000円→12,000円/月  
※寮は朝晩の食事付(平日のみ) ※修学旅行積立金(1年生分)45,330円が別途必要となります。

## 3 「福祉の夢」サポート奨学金

### 返還義務のない給付型奨学金

【支援条件】卒業後、置戸町内の企業等で3年間働くこと  
(大学等に進学し卒業した後、3年間働くことでも条件を満たします)

3年間で **128** 万円支給

※卒業時、就職準備金100,000円

■「福祉の夢」サポート奨学金の給付を受けた場合の年間必要経費(入寮し給食を希望) (令和4年度実績を参考)

入学時	年間	合計	「福祉の夢」サポート奨学金	保護者負担額
① 113,912円	② 537,315円	651,227円	460,000円 ※6	191,227円

※6 / 入学準備金100,000円+30,000円/月

他に国の支援制度などもあり  
(福祉系高校修学資金貸付事業)



詳しくは、こちらをご覧ください

## 4 その他の支援

### ● 閉寮時支援

【寮生対象:閉寮時(長期休暇等・年5回)の支援をします】

帰る方省

#### 生徒が帰省する際の交通費を支援

- 道内:20円/km ※例:札幌市への帰省11,000円程度
- 道外:置戸～女満別間のバス代  
女満別～最寄りの空港の飛行機チケット

町内にとどまりたい方

#### 宿泊をしながら、町内でアルバイトが可能

- (※宿泊費・食事代の負担はありません。)
- ホストファミリー制度
- おけと勝山温泉ゆうゆトレーラーハウス宿泊

### ● 学校給食の提供(有料)

- おけと勝山温泉ゆうゆ 無料入浴  
(寮生対象:週1回・送迎付)

- 実習・研修・国家試験 模擬試験時の 町有バスの送迎

- 見学旅行(2年生)の 研修費助成



木のぬくもりを感じるまち

# 北海道 置戸町

おけとちょう

オホーツク地方西寄り、面積の8割を森林が占める、林業と農業が盛んな町。公共福祉施設が充実し、子どもからお年寄りまでみんなが安心して暮らせるまちづくりを推進しています。置戸高校の生徒達は、まつりや福祉施設の訪問等を通し、まちのみなさんとの交流を図ります。

## 公共交通機関のご案内

### 北見バス

『訓子府・置戸・勝山・陸別線』乗車  
【北見】→【置戸】 約60分

### 置戸高校

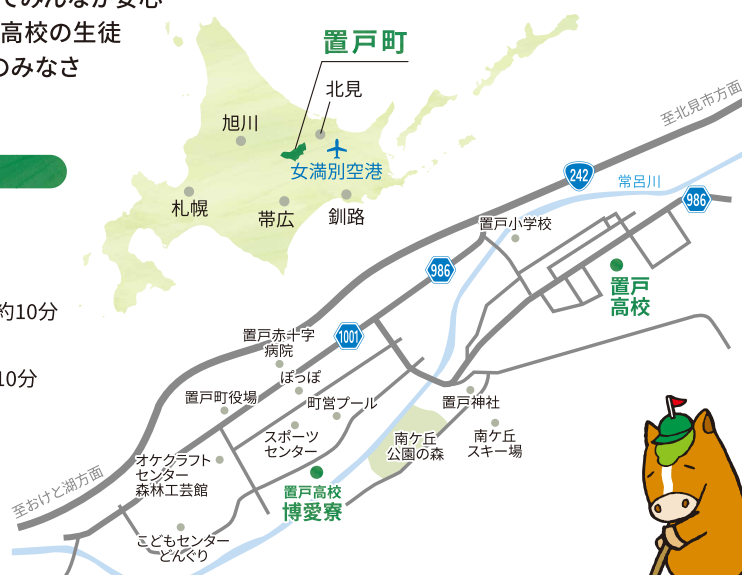
【北見】乗車→【学友橋】下車 徒歩約10分

### 博愛寮

【北見】乗車→【置戸】下車 徒歩約10分

【女満別空港】→【置戸】 自家用車 約70分

【女満別空港】→【北見】 バス 約40分



置戸町地域キャラクター  
「おけばんぱくくん」

## 人と、木と、おけと



### ..特産品.. オケクラフト

置戸町(おけとちょう)の「オケ」、地域産業として生産されていた曲げ桶の「オケ」と、「クラフト」を合わせた地域クラフトです。



### ..まつり.. 人間ばん馬大会

延長80mのコース(障がい有り)を、予選300kg・決勝500kgの丸太を積んだ鉄ソリを5人または7人で引っ張る競技です。



置戸町HP



## 北海道置戸高等学校

お申込み・お問合せ

TEL 0157-52-3263

〒099-1100 北海道常呂郡置戸町字置戸256-8 FAX. 0157-52-3290

E-mail oketo-z0@hokkaido-c.ed.jp <http://www.oketo.hokkaido-c.ed.jp/>



ホームページ



受検生特設サイト